

MERCADO ELÉCTRICO

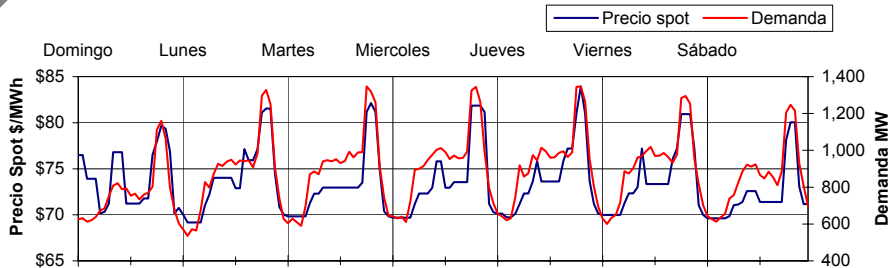
www.cnee.gov.gt



Monitoreo del 4 al 10 de Marzo de 2007

DIVISIÓN DE MERCADO ELÉCTRICO

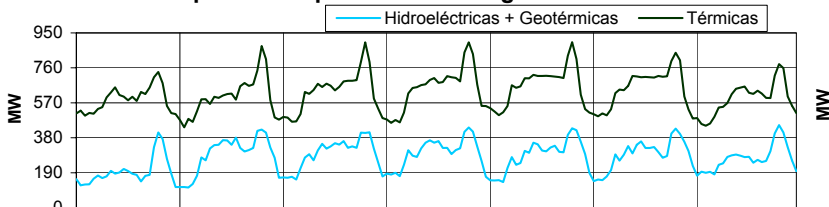
Precio Spot y Demanda Semanal SNI



PRECIO SPOT Y DEMANDA

El Precio Spot tuvo un promedio de **73.5 \$/MWh** con una variación de **\$↓ 1.55** respecto a la semana anterior, con un máximo de **83.93 \$/MWh** el día **jueves de 19:00 a 20:00 hrs.** El precio Spot tuvo un mínimo de **69.17 \$/MWh** el día **lunes de 01:00 a 05:00.** La demanda SNI tuvo un promedio de **878.4 MW**, la **demanda máxima fue el día jueves a las 19:15 hrs con 1347.43 MW** y una mínima de **535.94 MW** el día **lunes a las 02:00 hrs.** El coeficiente de correlación² entre el precio y la demanda fue de **0.724**

Generación por fuente primaria de Energía

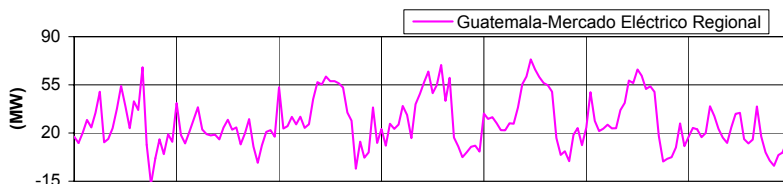


FACTOR DE PLANTA DEL SNI

	Máxima	Mínimo	Promedio
Hydro + Geo	60.44%	14.8%	36.92%
Térmicas	82.22%	39.9%	57.09%

La tabla de arriba representa el porcentaje de utilización respecto a la capacidad instalada para las plantas **Hidroeléctricas + Geotérmicas** y **Térmicas** en el SNI.

Exportación e Importación de energía al MER

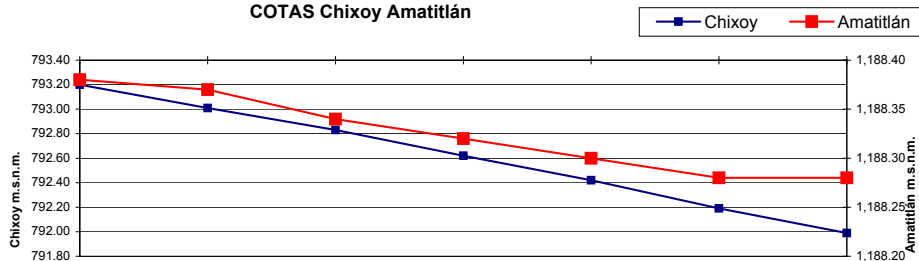


EXPORTACION E IMPORTACION

Guatemala exportó al MER un total de 4.70918 GWh.

Se tuvo un máximo de exportación de **73.44 MW** el día **jueves a las 12:00 horas**, y un máximo de importación de **-49.63 MW** el **lunes a las 18:30 horas.**

COTAS Chixoy Amatitlán

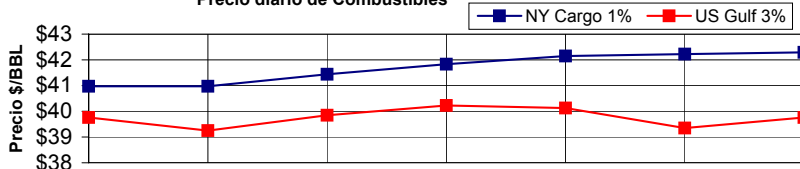


HIDROLOGIA

La cota de **Chixoy** inició la semana en un valor de **793.2**, y la finalizó en **791.99 m.s.n.m.** lo que implica una diferencia de **↓ 1.21 m** para la semana. La cota de **Amatitlán** estuvo entre los valores de **1188.38** y **1188.28 m.s.n.m.** correspondiente a una variación de **↓ 0.10 m.**

Nota: m.s.n.m. metros sobre nivel del mar
Cota: nivel del embalse

Precio diario de Combustibles



COMBUSTIBLES

En el mercado de futuros en la semana, el precio del crudo NYMEX se situó en un valor de **61.77 \$/BBL para entrega en Mayo 2007**, observándose una variación de **\$↓ 1** respecto a la semana anterior. El promedio del **Five Day Rolling Average** del Bunker NY Cargo 1% fue **41.72 \$/BBL.**

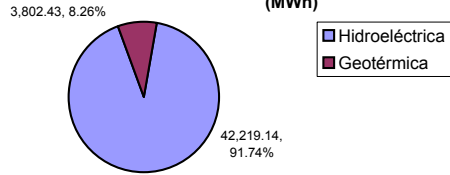
El promedio para el **US GULF Waterbone No. 6, 3%** fue de **39.76 \$/BBL.** Las variaciones para el **NY Cargo** y el **US GULF** son de **\$↑ 2.13** y **\$↓ 0.94** respectivamente, comparando con la semana anterior.

Resumen Combustibles

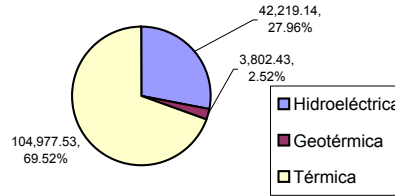
	Anterior	Actual	Dif.
NY Cargo	39.59	41.72	↑ 2.13
US GULF	40.70	39.76	↓ 0.94
NYMEX	62.77	61.77	↓ 1

Fuente: PLATTS LATIN AMERICAN WIRE

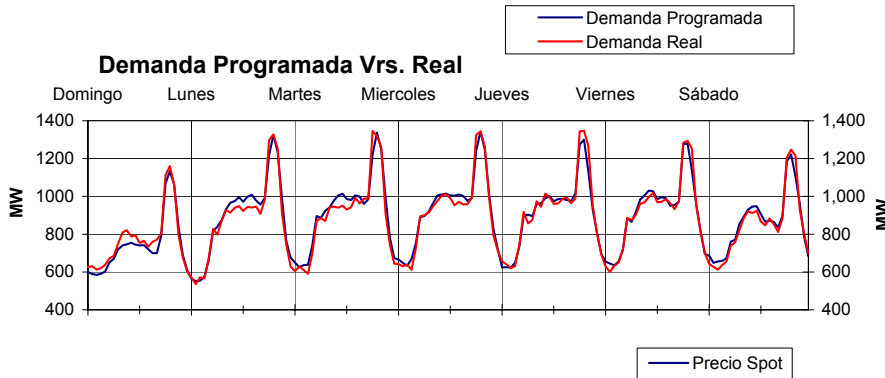
Generación semanal por Recursos Renovables (MWh)



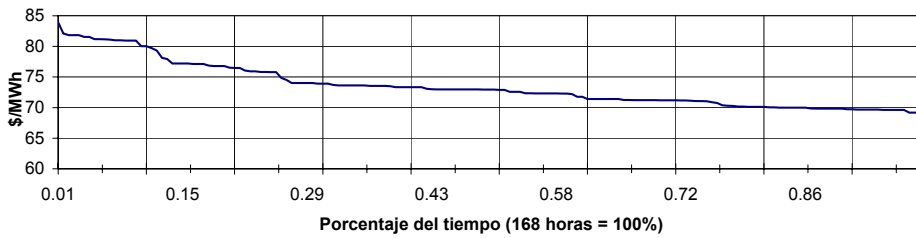
Por fuente primaria de energía (MWh)



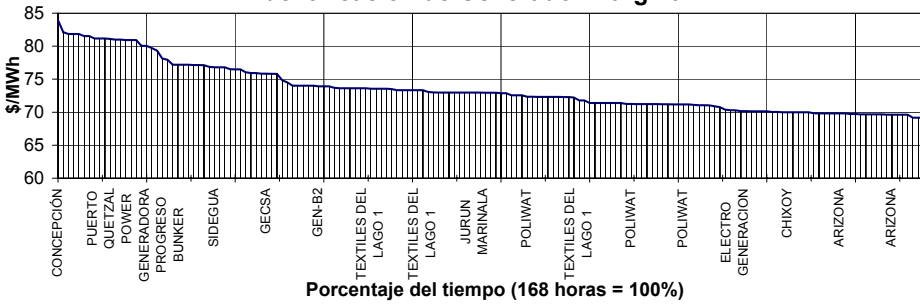
Demanda Programada Vrs. Real



Curva de duración del Precio Spot



Identificación de Generador Marginal



PROGRAMAS DE GENERACIÓN

La relación entre la demanda programada y el posdespacho se comporta con una **desviación máxima de 9.385%**, una **mínima de 0.0009%** y un **promedio de 3.09%** lo cual representa un desvío de **(85.25) MW**, **(0.01) MW** y **(11.41) MW** respectivamente.

El MAPE de esta semana es **3.09%**, mientras que el de la semana anterior fue de **3.48%**

Nota: (Un buen pronóstico requiere de un MAPE ≤ 4%)

PRECIO SPOT

El **40%** del tiempo durante la semana el precio Spot se situó entre **69.17 y 72 \$/MWh**. El **30%** del tiempo, el Spot se situó entre **72 y 74 \$/MWh**

PLANTAS QUE DETERMINARON EL PRECIO

Se puede observar que los generadores que determinaron el precio del Mercado Spot, fueron **TEXTILES DEL LAGO con 21%**, **POLIWAT con 18%**, **ARIZONA con 13%**, **Otros generadores 48%**, (Cada generador con una participación menor al 10%) de participación en la semana.

RESUMEN	Precio Spot	Demanda SNI	Hidro+Geo	Térmica	INT	Programado 1	Desviación % 2
MAX	83.93 \$/MWh	1,347.4 MW	448.5 MW	899.9 MW	73.4 MW	1,343.5 MW	9.385%
MIN	69.17 \$/MWh	535.9 MW	109.8 MW	436.7 MW	(49.6)MW	551.9 MW	0.001%
PROM	73.50 \$/MWh	878.4 MW	273.9 MW	624.9 MW	27.9 MW	882.9 MW	3.090%

Coefficiente de Correlación² Precio Demanda

0.7240

NOTA: Hidro= Generación Hidroeléctrica, Geo = Generación Geotérmica, INT = Intercambio en el mercado regional, SNI = Sistema Nacional Interconectado
1= Demanda programada, 2= Desviación de la demanda Programada vrs. Posdespacho.

Fuente: Programación diaria y pos despachos de AMM